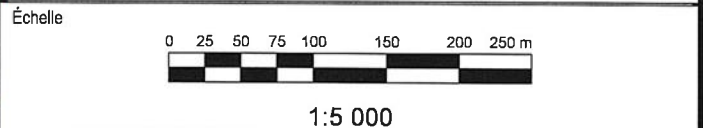


- LÉGENDE :**
- Puits de captage
  - Puits d'observation existants
  - Puits d'observation Englobe, 2020
  - Puits d'observation antérieur (non disponible)



Ce document est l'œuvre d'Englobe Corp. Toute reproduction, diffusion ou adaptation, partielle ou totale, est strictement prohibée sans avoir préalablement obtenu l'autorisation écrite d'Englobe et de son Client. Aucune information contenue dans ce document ne peut être utilisée par un tiers sans l'autorisation écrite d'Englobe et de son Client. Englobe Corp. se dégage de toute responsabilité pour toute reproduction, diffusion, adaptation ou utilisation non autorisée du document.

Client

**Municipalité de  
Saint-Jean-de-Dieu**

**Englobe Corp.**  
 1309, boul. Saint-Paul  
 Chicoutimi, Québec  
 G7J 3Y2  
 418-698-6827

Projet **Analyse de la vulnérabilité des sources pour le prélèvement d'eau souterraine à Saint-Jean-de-Dieu (X0009720) et délimitation des aires de protection par modélisation numérique Saint-Jean-de-Dieu, Québec**

Titre

**Figure 2 :  
Localisation du site de prélèvement**  
Fond de carte Google Earth

Discipline : <b>Hydrogéologie</b>	Préparé par : A-Pier Elliott, M.Sc.A.	Véifié par : A-Pier Elliott, M.Sc.A.
Échelle : 1:5 000	Dessiné par : R. Careau	Approuvé par : S. Bouchand, géo. M.Sc.A., hydro
Date : 25-03-2021	No. de figure : 02	No. d'enregistrement :
Mise en page : 0002	Format papier : ANSI full bleed B (17,00 x 11,00 pouces)	

Ce document doit être utilisé conjointement avec les recommandations formulées dans le rapport d'étude

Resp.	Projet	OTP	Projet/ Disc	Phase/ Type	Réf. élec. / No.Dessin	Rév.
05	B0021097	000-0971	GS	D		0002 00

C:\1530B-002\1097-1\_MISE AUX NORMES\_ST-JEAN-DE-DIEU\Z4\_CAD\05.B0021097.000-0971.GS.D.0001.00.DWG